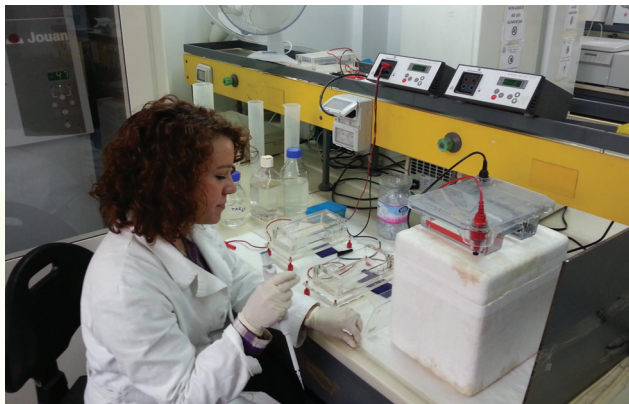


COSA SI STUDIA

Il percorso formativo è multidisciplinare e prevede attività pratiche e visite tecniche come parte integrante degli insegnamenti erogati.

Aree di apprendimento:

- gestione di piattaforme tecnologiche per la genomica strutturale e funzionale e la bioinformatica;
- sviluppo e utilizzazione di biotecnologie per la difesa delle colture agrarie;
- applicazione di biotecnologie volte alla selezione e all'ottenimento di nuovi genotipi di organismi di interesse agrario per le produzioni alimentari ed agro-industriali;
- gestione di piattaforme microbiologiche e di nano-biotecnologie per gli alimenti;
- ottimizzazione di processi biotecnologici per il monitoraggio ed il risanamento ambientale;
- sviluppo di applicazioni biotecnologiche dei processi di trasformazione degli alimenti;
- economia dell'industria agro-biotecnologica.



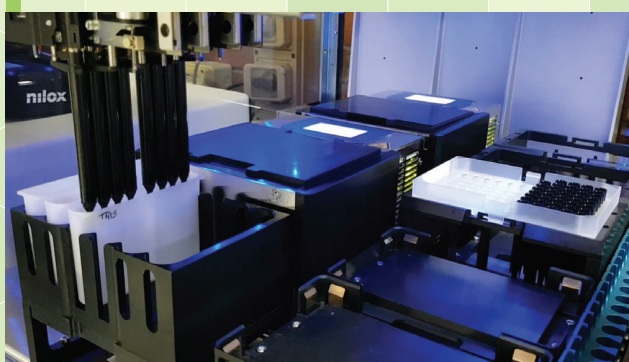
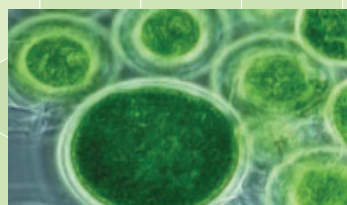
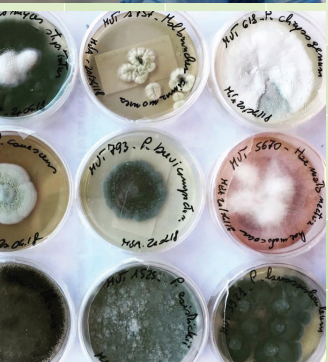
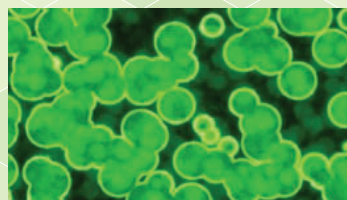
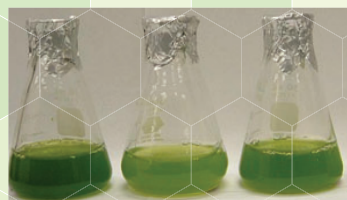
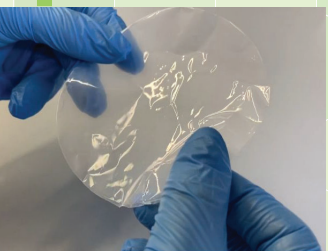
ORGANIZZAZIONE DEL CORSO

I ANNO

- Biologia molecolare e cellulare
- Nanobiotecnologie e genomica delle piante
- Biotecnologie per l'ambiente
- Bioinformatica
- Metagenomica e studi sul microbioma
- Tirocinio

II ANNO

- Biotecnologie per il controllo degli insetti dannosi
- Biotecnologie per il controllo delle malattie delle piante
- Biotecnologie alimentari
- Economia dell'innovazione
- Esami a scelta dello studente
- Conoscenze linguistiche di livello B2
- Tesi sperimentale e prova finale

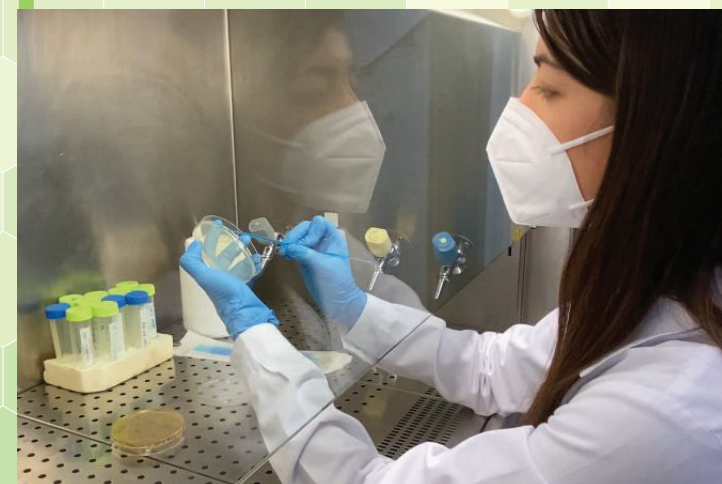


OBIETTIVI FORMATIVI

La Laurea Magistrale in Biotecnologie Agro-Ambientali e Alimentari forma una figura professionale con conoscenze e competenze sulle più recenti tecnologie genomiche e molecolari necessarie allo sviluppo e all'impiego di innovazioni per gli organismi di interesse agrario ed agroindustriale al fine di incrementare la competitività industriale delle produzioni agroalimentari curando le problematiche ambientali.

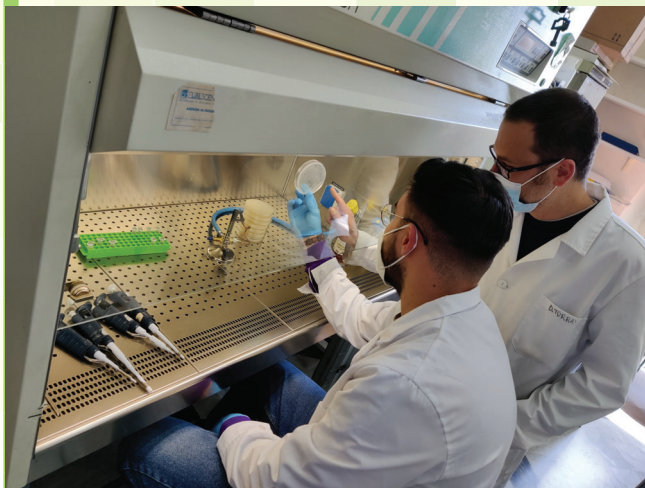
SBOCCHI OCCUPAZIONALI

- Innovazione, sviluppo, produzione e progettazione avanzata di sistemi e processi biotecnologici e bioinformatici per i settori agro-alimentare ed agro-ambientale.
- Professionista presso aziende e/o laboratori di ricerca o di servizi presso i quali potrà utilizzare e sviluppare piattaforme tecnologiche avanzate di genomica, metagenomica e bioinformatica; applicare innovazioni di processi di trasformazione degli alimenti; effettuare la manipolazione di (micro)organismi utili nei settori agrario, ambientale e alimentare; sviluppare kit diagnostici e prodotti innovativi per la difesa delle colture agrarie.
- Percorsi di formazione per l'insegnamento secondario.
- Libera professione, previo il conseguimento dell'abilitazione all'esercizio delle professioni di Agronomo e Biologo.
- Prosecuzione degli studi in dottorati di ricerca o scuole di specializzazione.



PERCHÉ SCEGLIERE IL CORSO DI LAUREA MAGISTRALE IN BIOTECNOLOGIE AGRO-AMBIENTALI E ALIMENTARI?

- Per diventare un professionista con una visione moderna e integrata delle biotecnologie in campo agrario e alimentare in un'ottica di sostenibilità ambientale.
- Per acquisire le competenze per operare efficacemente anche per il controllo dell'inquinamento ambientale e per la produzione di bioenergie.
- Per scegliere di vivere un'esperienza internazionale presso prestigiose università europee specializzate nel settore, partecipando al programma Erasmus+.



AMMISSIONE

È richiesto il possesso della Laurea, ivi compresa quella conseguita secondo l'ordinamento previgente al D.M. 509/1999, o del Diploma Universitario di durata triennale o di altro titolo conseguito all'estero riconosciuto idoneo.

Il Corso di studi è ad accesso libero, ma è necessario soddisfare i requisiti curriculari minimi ed essere in possesso di adeguata personale preparazione come riportato al sito www.agraria.unina.it

CONTATTI

Segreteria studenti: Tel 081 2539242-316 | E-mail segreaa@unina.it

Coordinatore del Corso: Prof.ssa Maria A. Rao | Tel. 081 2539173
E-mail: mariaantonietta.rao@unina.it

Orientamento: Tel. 0812539145 | E-mail: orientagraria@unina.it

DOVE SIAMO

Sede del Corso: via Università 100, Portici (NA)



**DIPARTIMENTO DI
AGRARIA**

Direttore: prof. Danilo Ercolini

Referente Ufficio didattico: dr.ssa Adriana Forlani - adforlan@unina.it

Sito web: www.agraria.unina.it

Referente per l'orientamento: prof. ssa Veronica De Micco - orientagraria@unina.it



**SCUOLA DI AGRARIA
E MEDICINA VETERINARIA**



COSTRUISCI IL TUO FUTURO

CORSO DI LAUREA MAGISTRALE BIOTECNOLOGIE AGRO-AMBIENTALI E ALIMENTARI

Coordinatore: prof.ssa Maria A. Rao

