

Corso di Laurea professionalizzante in Tecnologie Digitali per le Costruzioni

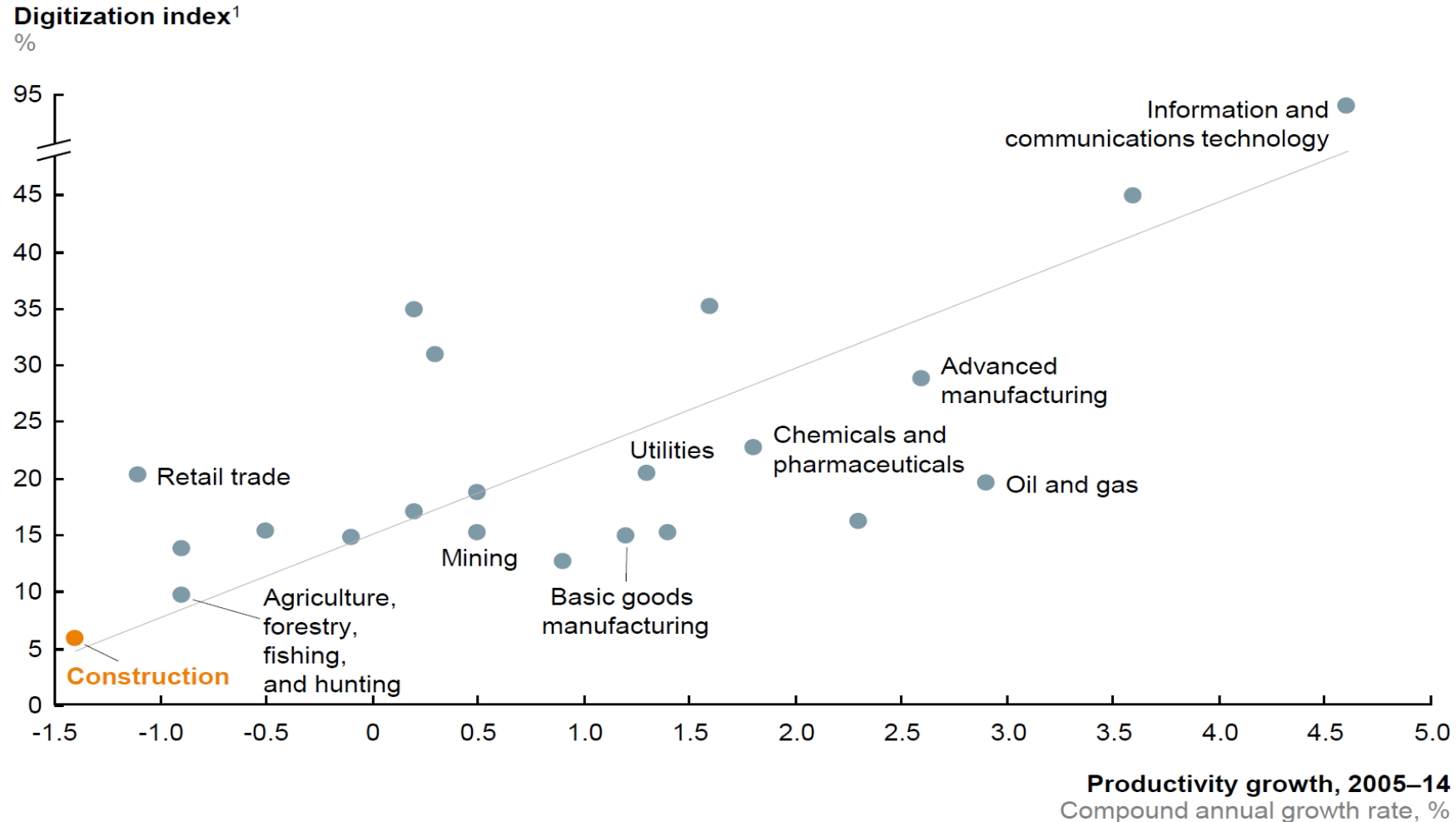
Seminario di orientamento

Prof. Domenico Asprone



UNIVERSITÀ DEGLI STUDI
DI NAPOLI FEDERICO II

Digitalizzazione vs. produttività



The image features two men in professional attire against a plain grey background. On the left, a younger man with short dark hair, wearing a dark suit, white shirt, and dark tie, is smiling and looking down at a tablet computer he is holding. On the right, an older man with white hair, wearing a dark suit, white shirt, and a striped tie, is also smiling and looking down at a notebook he is writing in with a pen. The text 'Digitalizziamoci!' is written in a large, white, sans-serif font across the center of the image, overlapping both men.

Digitalizziamoci!

Per informazioni domenico.asprone@unina.it

Laurea
Professionalizzante
(DM 987/16)

48 CFU per attività di tirocinio e
48 CFU di laboratori

Maggiore flessibilità nella
definizione delle attività di base e
caratterizzanti

Sbocco professionalizzante

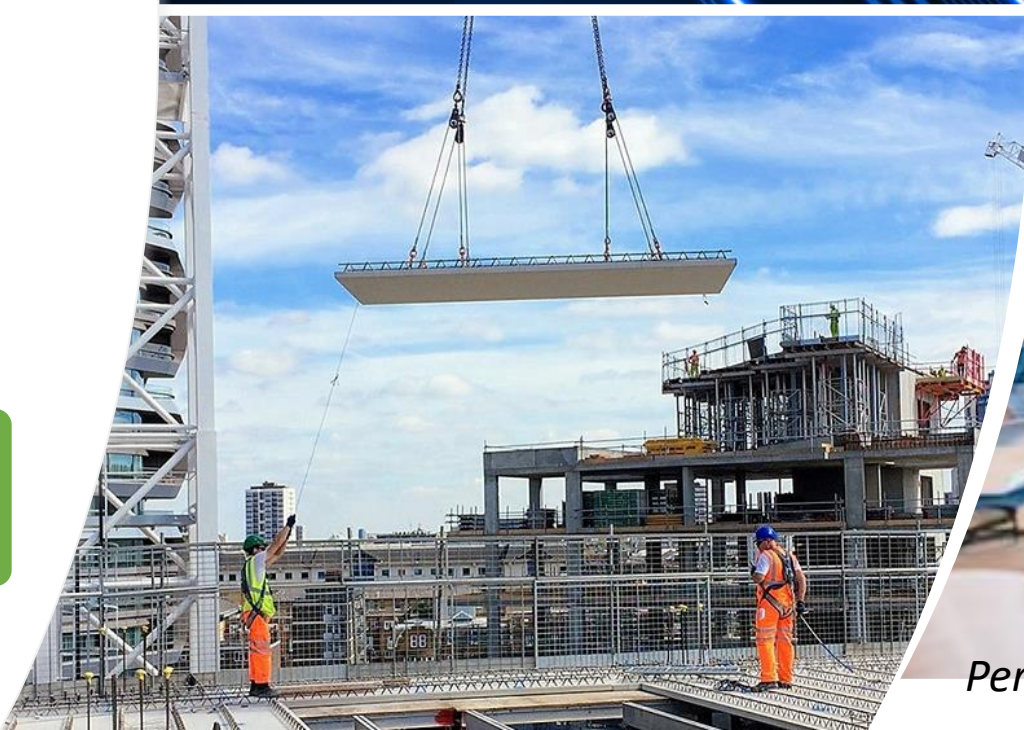
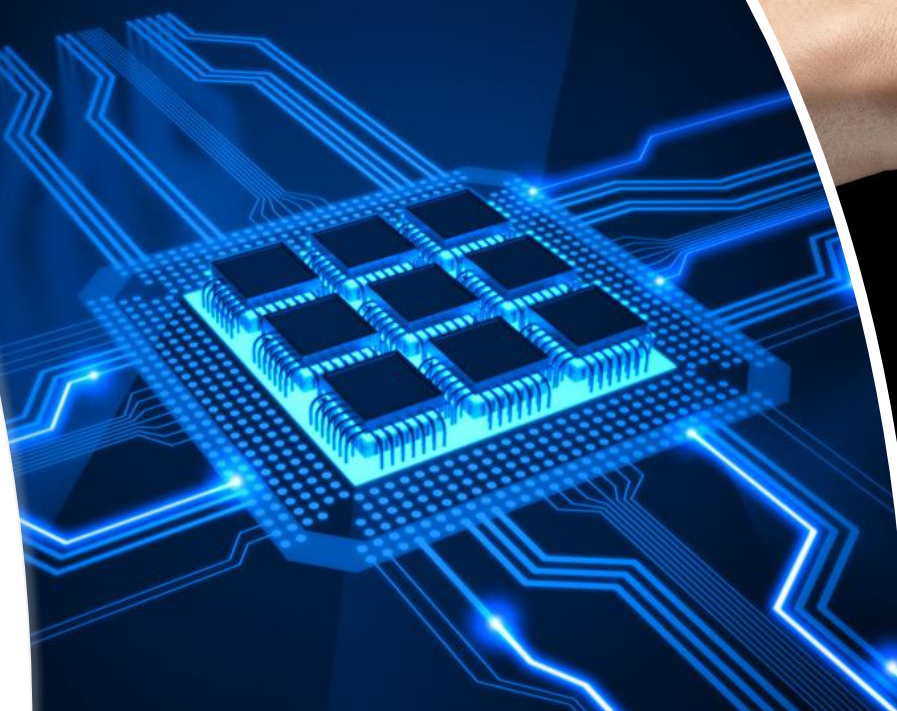
Parole chiave

Tecnologie
digitali

Cantieri

Laboratori

Certificazioni



Per informazioni domenico.asprone@unina.it

Discipline caratterizzanti



BIM



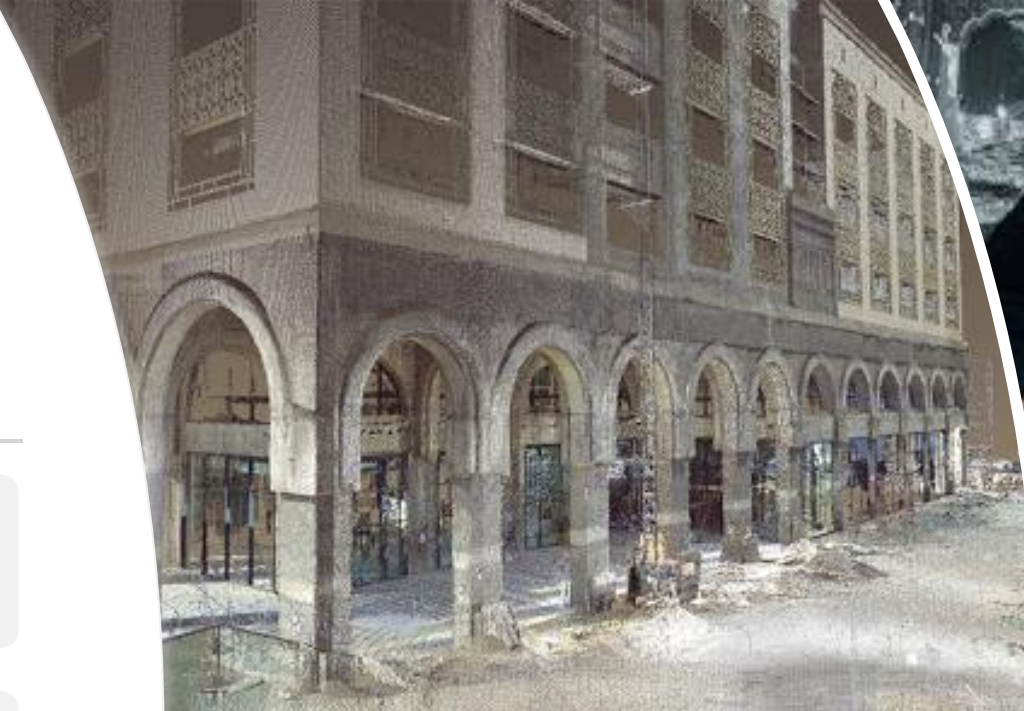
Topografia e rilievo



Estimo



Diritto



Per informazioni domenico.asprone@unina.it

capacità operative e competenze in:

- materie giuridiche ed amministrative per la gestione di problematiche legate alla gestione delle opere e del territorio;
- sistemi e tecnologie per la gestione, la rappresentazione e la misura del territorio;
- procedure e sistemi per la gestione dei cantieri;
- sistemi e tecnologie per il rilievo del costruito esistente;
- sistemi e tecnologie digitali a supporto della progettazione civile.



Regolamento
didattico
I anno

Insegnamento o Attività formativa	Semestre	CFU Lezione	CFU Laboratorio	CFU totali
Elementi di Matematica	I	6	0	6
Elementi di Fisica generale	I	5	0	5
Elementi di informatica	I	5	0	5
Rilievo e modellazione informativa BIM	I	5	0	5
Elementi di meccanica per le costruzioni	II	5	0	5
Sistemi informativi BIM	II	5	0	5
Costruzioni stradali	II	5	0	5
Lingua Inglese		3		3

Regolamento
didattico
II anno

Insegnamento o Attività formativa	Sem	CFU Lezione	CFU Lab	CFU totali
Costruzioni in cemento armato	I	5	0	5
Costruzioni geotecniche	I	5	0	5
Costruzioni idrauliche	I	5	0	5
Laboratori 1	I	0	24	24
Laboratori 2	II	0	24	24
Topografia	II	5	0	5
Estimo	II	5	0	5

Regolamento
didattico
III anno

Insegnamento o Attività formativa	Sem	CFU Lezione	CFU Lab	CFU totali
Monitoraggio di strutture e infrastrutture	I	5	0	5
Diritto per l'ingegneria civile	I	6	0	6
A scelta autonoma (*)	I			6
Tirocinio Aziendale	II			48
Elaborato di Laurea	II			3

Informazioni

domenico.asprone@unina.it

Le prossime informazioni saranno pubblicate su:

<http://www.dist.unina.it/>

<https://www.facebook.com/dipartimento.ingegneria.strutturale>

<http://www.scuolapsb.unina.it/index.php/studiare-al-napoli/ammissione-ai-corsi>

Campus di San Giovanni <https://www.youtube.com/watch?v=XNSPvqUP9N4>